

Stará Obora



Forste der Tschechischen Republik, Staatsbetrieb
FORSTVERWALTUNG HLUBOKÁ NAD VLTAVOU

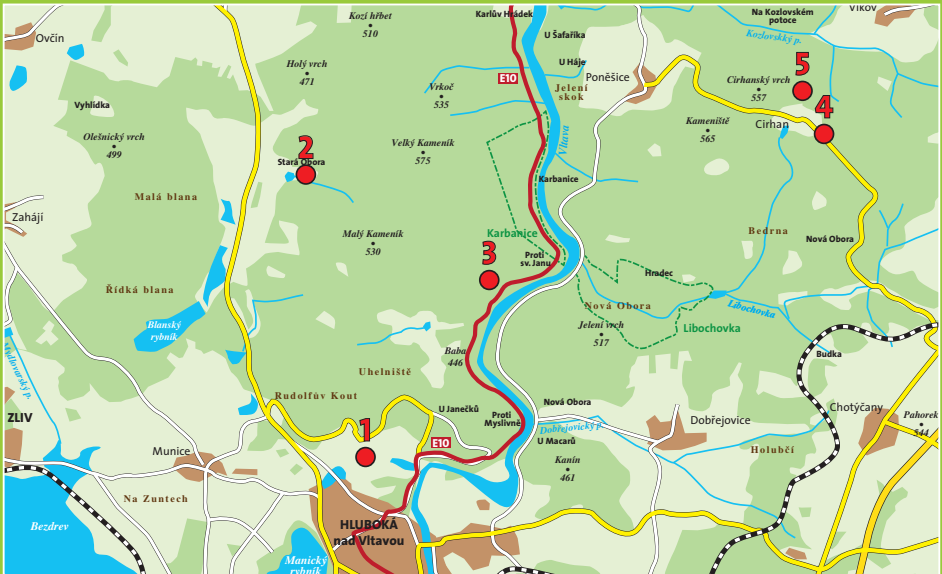
LESYČR 



Wildpark Poněšice



- 1 FORSTVERWALTUNG HLUBOKÁ NAD VLTAVOU, GPS: s 49.06049° v 14.43311'**
- 2 REVIER STARÁ OBORA, GPS: s 49.069609° v 14.41983'**
- 3 HÜTTE STARÁ OBORA, GPS: s 49.08437° v 14.45508'**
- 4 WILDPARK PONĚŠICE – CIRHAN, GPS: s 49.10103° v 14.50759'**
- 5 WILDPARK PONĚŠICE – HÜTTE, GPS: s 49.10103° v 14.50759'**



FORSTVERWALTUNG HLUBOKÁ NAD VLTAVOU

Die Forstverwaltung breitet sich auf dem mittelböhmischen Hügelland (450–550 Meter über dem Meer), auf dem südböhmischen Becken (430–450 Meter über dem Meer) und auf dem Becken von České Budějovice (380–460 Meter über dem Meer) aus.

Die Katasterausdehnung der Forstverwaltung beträgt 68 990 Hektar. Das Ausmaß der bewirtschafteten Waldgründe ist 11 400 Hektar. Das Gebiet ist in sechs Reviere gegliedert.

In der Artenstruktur vom Waldbestand überwiegen die Nadelholzgewächse (71 %) über den Laubholzgewächsen (29 %), in den Wildparken ist die Vertretung von Laubholzgewächsen ca. 50 %. Zu den Hauptholzgewächsen gehören Fichte, Eiche und Buche.

Die Forstverwaltung führt die Leistung des Jagdrecht in 3 Jagdrevieren durch:

- **Wildpark Poněšice**
– 1 643 ha (Hirsch, Schwarzwild, Rehbock)
- **Stará Obora (Alter Wildpark)**
– 1 511 ha (Damhirsh, Mufflon, Schwarzwild)
- **freies Jagdrevier Vltava**
– 1 000 ha (Rehbock, Schwarzwild)



Die Wildparke in Hluboká gehören zum System NATURA 2000, Vogelschutzgebiet und Gebiete von europäischer Bedeutung.

Kontakt:

LESNÍ SPRÁVA
HLUBOKÁ NAD VLTAVOU
K. Čapka 1171
373 41 Hluboká nad Vltavou
tel.: +420 956205111
fax: +420 387966178
e-mail: ls205@lesy.cz
www.lesy.cz/ls205



WILDPARK PONĚŠICE

Lage

Südböhmen, nördlich von České Budějovice, am rechten Ufer Vltava.

Charakteristik des Wildparks

Das Gebiet des Wildparks gehört zu dem mittelböhmischen Hügelland. Das Relief des Wildparks bilden die tiefen Täler von Bächen, die Plateaus mit Wiesen, Weiden und Teichen. Das Gebiet des Wildparks ist ins System NATURA 2000 eingegliedert. Hier überwiegen die Laubwaldbestände (52 %) über den Nadelwaldbeständen (48 %). Längs der Wege wachsen jahrhundertealte Eichen. Sie befinden sich in der Seehöhe 450–550 Meter über dem Meer.

Ausmaß

1 643 Hektar

Gezüchtetes Wild

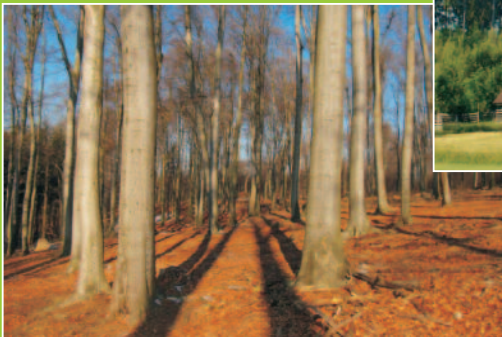
Waldhirsch, Wildschwein, gemeiner Rehbock

Jagdcharakteristik

Individuelle Gebührenjagden des Hirsch-, Rehbock- und Schwarzwildes. Gemeinsame Treibjagden auf das Schwarzwild.

Bedeutende Trophäen

Hirsch – 262,46 CIC (Nationalrekord)
250,89 CIC (Nationalrekord bis J. 2007)
246,64 CIC, 240,18 CIC, 238,11 CIC, 236,99 CIC, 234,00 CIC
Keiler – 122,90 CIC, 122,20 CIC





Unterkunft

Jagdhütten – 6 Betten

Appartement – 4 Betten

Pensionen und Hotels – bis 5 km

Verpflegung

Eigene Verpflegung – ausgestattete Küche

Im Wildpark auf Bestellung warme und kalte Küche

Restaurationen – Hotels bis 5 km

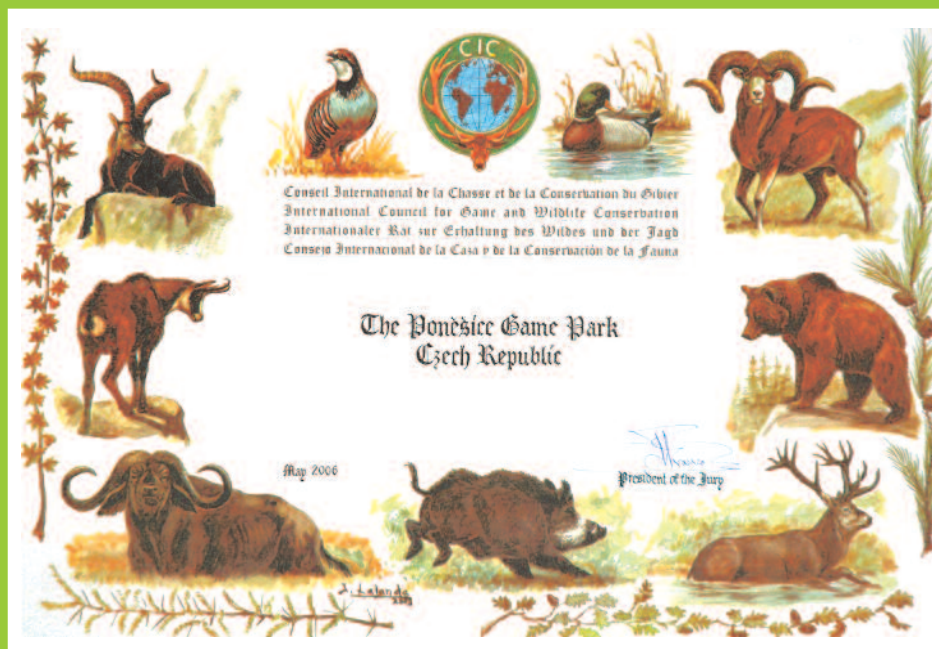
Die Unterkunft des Jagdgastes und auch seiner Begleitpersonen sichert die Forstverwaltung in der Jagdhütte, im Hotel oder in einer Privatwohnung, in Nähe vom Jagdrevier. Die Unterkunftsgebühr im Hotel oder in der Privatwohnung richtet sich nach der Preisliste der zuständigen Einrichtung.

In den Wildparks sind die Unterkunftspreise für einen Tag folgend:

- Zimmer 20,- EUR
- ganze Hütte 200,- EUR
- Appartement 30,- EUR

Wir organisieren auf den Jagdhütten Hochzeiten, Bankette, Beratungen, Festmahle, Feiern. Bei diesen Aktionen kann der Preis entsprechend vereinbart sein.

Unterkunft in Wildpark Poněšice kontakt: +420 387 997 245.



PREIS EDMOND BLANC

53. Generalsitzung CIC, Limasol – Zypern, am 5. 5. 2006

Der Preis wurde der Forstverwaltung Hluboká nad Vltavou

Wildpark Poněšice

...für ihre langfristige Qualitätsergebnisse in der Zucht des Hirschwildes erteilt...

HÜTTE PONĚŠICE (Saal, Zimmer)



CIRHAN (Wohnung, Zimmer)



WILDPARK PONĚŠICE

GOLDMEDAILLE

WALDHIRSCH

2000

215,76 CIC

232,68 CIC

2001

250,89 CIC

Nationalrekord
(bis J. 2007 gültig)

2002

210,00 CIC

2003

228,81 CIC

230,16 CIC

243,12 CIC

2004

233,55 CIC

223,60 CIC

215,86 CIC

223,70 CIC

2006

210,00 CIC

2007

262,46 CIC

Nationalrekord

2009

210,95 CIC

223,75 CIC

236,99 CIC

2010

225,30 CIC

226,00 CIC

234,00 CIC

2011

218,79 CIC

238,11 CIC

240,18 CIC

KEILER

2003

122,20 CIC

2004

122,90 CIC





GEMEINER REHBOCK
Wildpark Poněšice – alter 4 Jahre





WALDHIRSCH

Wildpark Poněšice

am 14. 9. 2007

262,46 CIC, Nationalrekord

Alter: 14–15 Jahre

Hauptvorsprungslänge vom Geweih – linker: 121,0 cm

Hauptvorsprungslänge vom Geweih – rechter: 116,0 cm

Geweihvorsprungslänge über Augen – linker: 40,90 cm

Geweihvorsprungslänge über Augen – rechter: 33,50 cm

Hauptfortsatzlänge aus Geweihhauptvorsprung – linker: 53,0 cm

Hauptfortsatzlänge aus Geweihhauptvorsprung – rechter: 57,50 cm

Rosenumfang – linker: 31,40 cm

Rosenumfang – rechter: 32,80 cm

Untenumfang vom Geweihhauptvorsprung – linker: 18,60 cm

Untenumfang vom Geweihhauptvorsprung – rechter: 17,80 cm

Oberumfang vom Geweihhauptvorsprung – linker: 17,10 cm

Oberumfang vom Geweihhauptvorsprung – rechter: 17,90 cm

Gesamtgewicht der Trophäe: 17,0 kg

Ausdehnung: 91 cm: 2 p

Fortsatzanzahl auf Geweihhauptvorsprung – linker: 12

Fortsatzanzahl auf Geweihhauptvorsprung – rechter: 12

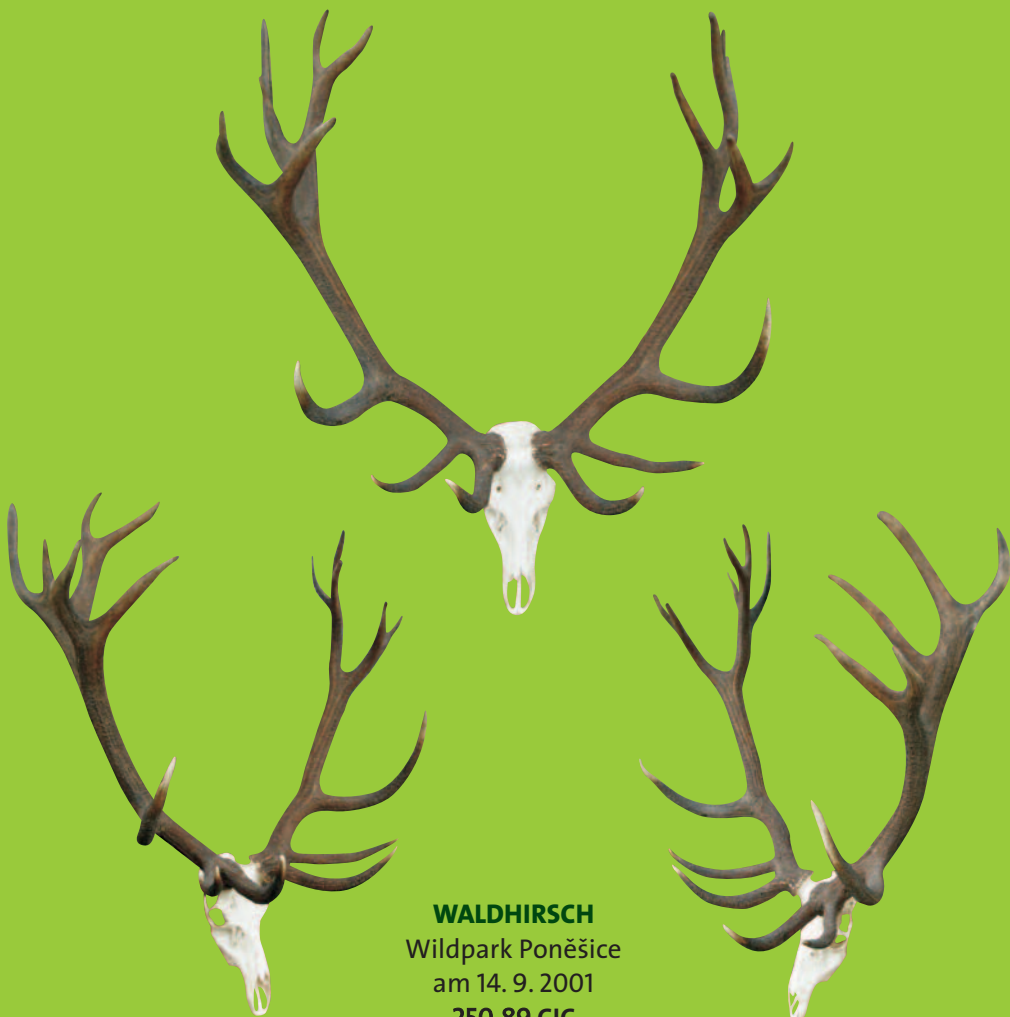
Schweiß: 2 p

Perlen: 2 p

Fortsatzspitzen: 2 p

Augsprossen: 2 p

Krone: 10 p



WALDHIRSCH

Wildpark Poněšice

am 14. 9. 2001

250,89 CIC

Nationalrekord (bis J. 2007 gültig)

Alter: 14 Jahre

Hauptvorsprungslänge vom Geweih – linker: 119,20 cm

Hauptvorsprungslänge vom Geweih – rechter: 116,50 cm

Geweihvorsprungslänge über Augen – linker: 43,0 cm

Geweihvorsprungslänge über Augen – rechter: 39,20 cm

Hauptfortsatzlänge aus Geweihhauptvorsprung – linker: 56,0 cm

Hauptfortsatzlänge aus Geweihhauptvorsprung – rechter: 47,90 cm

Rosenumfang – linker: 31,60 cm

Rosenumfang – rechter: 31,60 cm

Untenumfang vom Geweihhauptvorsprung – linker: 18,80 cm

Untenumfang vom Geweihhauptvorsprung – rechter: 18,40 cm

Oberumfang vom Geweihhauptvorsprung – linker: 18,40 cm

Oberumfang vom Geweihhauptvorsprung – rechter: 18,50 cm

Gesamtgewicht der Trophäe: 13,50 kg

Ausdehnung: 67 cm: 1 p

Fortsatzanzahl auf Geweihhauptvorsprung – linker: 8

Fortsatzanzahl auf Geweihhauptvorsprung – rechter: 9

Schweiß: 2 p

Perlen: 2 p

Fortsatzspitzen: 2 p

Augsprossen: 2 p

Krone: 10 p

ALTER WILDPARK (STARÁ OBORA)

Lage

Südböhmen, nördlich von České Budějovice, am linken Ufer Vltava.

Charakteristik des Wildparks

Der Wildpark ist mit Nadel- und Laubwaldbeständen, mit Alleen der alten Eichen, Wiesen, Feldchen und mit Wasserflächen geschaffen. Er liegt in der Seehöhe 380–575 Meter über dem Meer.

Ausmaß

1 511 Hektar

Gezüchtetes Wild

Europäischer Damhirsh, Mufflon, Wildschwein

Jagdcharakteristik

Individuelle Gebührenjagden des Damhirsch-, Mufflon- und Schwarzwildes.

Gemeinsame Treibjagden auf das Schwarzwild.

Bedeutende Trophäen

Damhirsch

– 222,29 CIC, 221,21 CIC, 220,45 CIC,
219,59 CIC, 215,91 CIC, 212,96 CIC,
208,18 CIC, 206,68 CIC, 204,86 CIC

Mufflon

– 234,25 CIC, 227,80 CIC, 226,20 CIC,
224,40 CIC

Keiler

– 129,45 CIC, 128,45 CIC, 126,70 CIC,
126,00 CIC





Unterkunft

Jagdhütten – 18 Betten
Pensionen und Hotels
– bis 3 km

Verpflegung

eigene Verpflegung – ausgestattete Küche
im Wildpark auf Bestellung warme und kalte Küche
Restaurationen – Hotels bis 3 km

Die Unterkunft des Jagdgastes und auch seiner Begleitpersonen sichert die Forstverwaltung in der Jagdhütte, im Hotel oder in einer Privatwohnung, in Nähe vom Jagdrevier. Die Unterkunftsgebühr im Hotel oder in der Privatwohnung richtet sich nach der Preisliste der zuständigen Einrichtung.

In den Wildparken sind die Unterkunftspreise für einen Tag folgend:

Jagdhütte:

- Zimmer 20,- EUR
- Appartement 30,- EUR

Hegerhaus:

- Zimmer 30,- EUR
- Jagdsaal – der neue Teil 400,- EUR
- der alte Teil 300,- EUR

Wir organisieren auf den Jagdhütten Hochzeiten, Bankette, Beratungen, Festmahle, Feiern. Bei diesen Aktionen kann der Preis entsprechend vereinbart sein.

Unterkunft in Alter Wildpark (Stará obora) kontakt: +420 387 966 176.

HÜTTE STARÁ OBORA (Appartement)



REVIER STARÁ OBORA (Inspektionsraum)



REVIER STARÁ OBORA (Sitz bei dem heiligen Hubertus)



ALTER WILDPARK (STARÁ OBORA)

GOLDMEDAILLE

EUROPÄISCHER DAMHIRSCH		MUFFLON		KEILER
2001	185,97 CIC	2010	2005	2005
183,63 CIC	188,03 CIC	181,00 CIC	208,65 CIC	122,60 CIC
183,96 CIC	188,64 CIC	181,17 CIC	209,85 CIC	126,00 CIC
184,08 CIC	191,99 CIC	181,60 CIC	210,00 CIC	126,90 CIC
184,53 CIC	192,95 CIC	183,65 CIC	234,25 CIC	2007
189,67 CIC	193,92 CIC	184,33 CIC	2006	121,10 CIC
191,89 CIC	194,91 CIC	187,25 CIC	209,00 CIC	2008
193,46 CIC	196,73 CIC	189,30 CIC	2007	121,00 CIC
2002	201,91 CIC	189,32 CIC	214,25 CIC	128,45 CIC
180,53 CIC	202,14 CIC	190,09 CIC	216,45 CIC	2009
182,84 CIC	204,86 CIC	220,45 CIC	220,00 CIC	129,45 CIC
183,00 CIC	208,18 CIC	2011	2008	
183,15 CIC	2005	183,02 CIC	206,20 CIC	
183,64 CIC	181,55 CIC	187,23 CIC	210,35 CIC	
184,67 CIC	189,23 CIC	188,22 CIC	227,80 CIC	
185,30 CIC	197,45 CIC	198,51 CIC	2009	
187,95 CIC	201,00 CIC	203,34 CIC	206,00 CIC	
188,40 CIC	2006	206,19 CIC	207,25 CIC	
189,15 CIC	190,04 CIC	206,68 CIC	210,45 CIC	
190,13 CIC	193,13 CIC	221,21 CIC	213,45 CIC	
192,34 CIC	206,17 CIC	222,29 CIC	216,05 CIC	
195,02 CIC	2007		221,90 CIC	
196,31 CIC	191,45 CIC		2010	
199,74 CIC	192,90 CIC		205,00 CIC	
200,87 CIC	197,20 CIC		206,45 CIC	
202,20 CIC	214,35 CIC		210,95 CIC	
203,27 CIC	2008		222,15 CIC	
2003	199,10 CIC		2011	
186,33 CIC	201,50 CIC		210,55 CIC	
187,91 CIC	202,63 CIC		212,95 CIC	
192,52 CIC	205,33 CIC		224,40 CIC	
215,91 CIC	212,96 CIC		226,20 CIC	
2004	2009			
182,28 CIC	181,68 CIC			
183,80 CIC	182,08 CIC			
184,55 CIC	189,14 CIC			
184,64 CIC	219,59 CIC			



EUROPÄISCHER DAMHIRSCH – Abwürfe ca. 217 CIC
Alter Wildpark (Stará Obora) – alter 8 Jahre



EUROPÄISCHER DAMHIRSCH – Abwürfe ca. 227 CIC
Alter Wildpark (Stará Obora) – alter 7 Jahre



EUROPÄISCHER DAMHIRSCH

Alter Wildpark (Stará Obora) – alter 9 Jahre
219,59 CIC



EUROPÄISCHER DAMHIRSCH

Alter Wildpark (Stará Obora) – alter 9 Jahre
220,45 CIC



EUROPÄISCHER DAMHIRSCH

Alter Wildpark (Stará Obora) – alter 8 Jahre
222,29 CIC

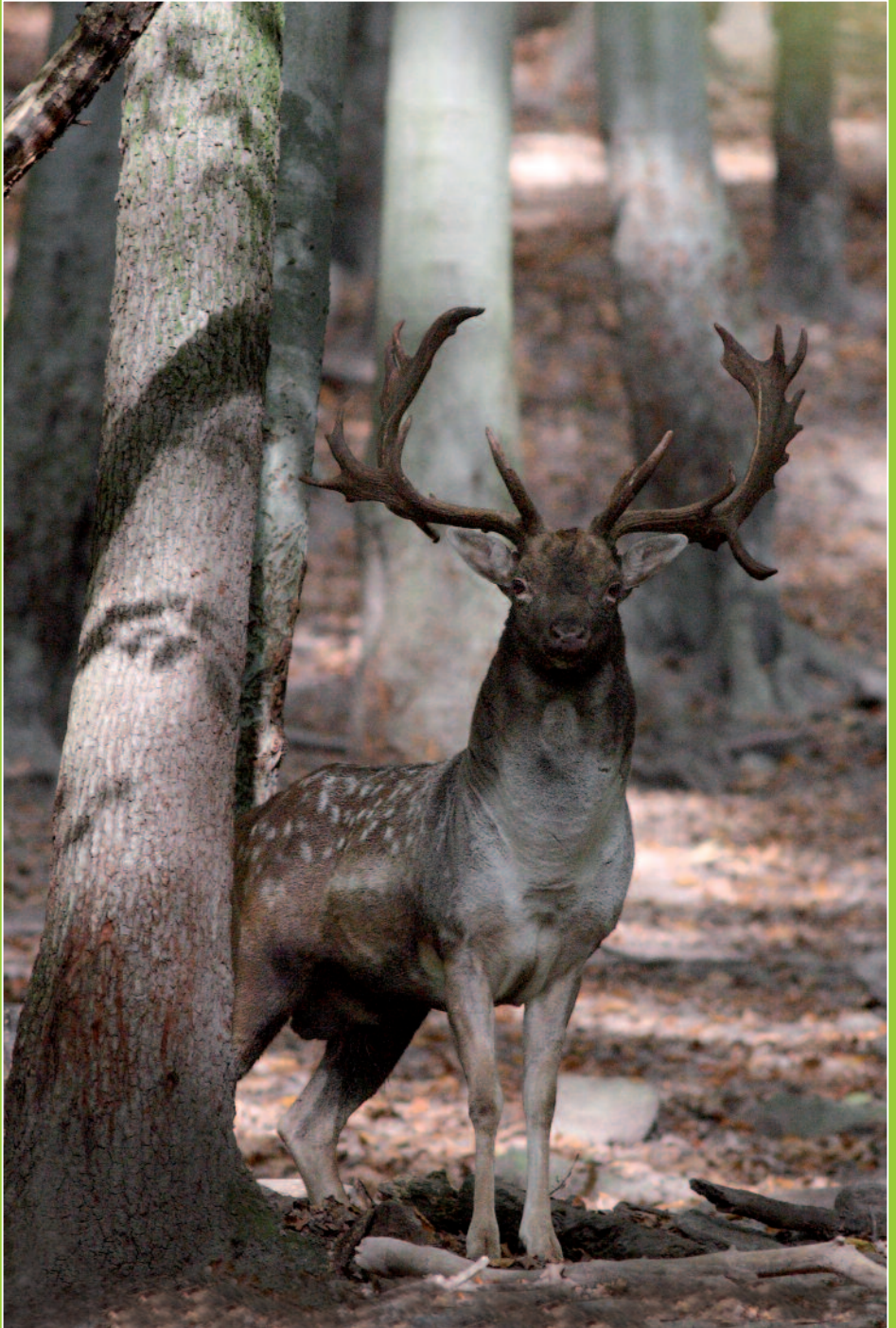


MUFFLON

Alter Wildpark (Stará Obora) – alter 6 Jahre
226,20 CIC

ALLGEMEINE BEDINGUNGEN

1. Jeder Jagdgast muß vor dem Jagdbeginn seinen Jagdschein haben, der in der Tschechischen Republik gültig ist und muß auch die Verantwortungsversicherung für Schäden haben, die bei der Leistung des Jagdrechtes verursacht wurden. Die Jagdscheine für Ausländer können unter Voraussetzung gesichert sein, daß die folgenden Belege der Forstverwaltung gesandt sein werden (es ist möglich auch per E-Mail): Kopie des Reisepasses und Kopie des gültigen Jagdscheins. Für die Besorgung eines 5- tagigen Jagdscheins und für die Verantwortungsversicherung wird man eine Gebühr von 30,-EUR berechnet.
2. Ein Jagdgast, der keinen europäischen Waffenpaß besitzt, braucht zur Überführung des Jagdgewehres über die Grenze der Tschechischen Republik eine Jagdeinladung, die Forstverwaltung auf Verlagen direkt auf die Adresse des Jagdgastes schicken wird.
3. Der Preis für der Jagd wird auf Grund der gültigen Preisliste, beim Trophäenwild nach dem Punktwert der Trophäe, berechnet werden. Die Punktbewertung wird nach der internationalen Methode CIC vorgenommen. Der Wert der CIC-Trophäen wird im frischen Zustand ermittelt und dient ausschließlich zu kommerziellen Zwecken nach der gültigen Preisliste.
4. In einigen Ausnahmefällen (Sanitärabschuss, Abnormitäten, niedrigere Qualität vom Gefieder, u. a.) kann man auch andere als die durch diese Preisliste festgelegten Preise vereinbaren.
5. Die Präparationsgebühr umfaßt den Preis des Auskochens und das einfache Bleichung der Trophäe.
6. Beim Erlegen oder Anschießen eines vom dem Jagdbegleiter unbewilligten Wildes, wird noch zum Listenpreis dieses Wildes ein Zuschlag von 100% berechnet.
7. Im Streitfall wird dieser vor dem Kreisgericht České Budějovice, Tschechische Republik gelöst sein.
8. Stornogebühr. Die bestellten Jagdaktionen können abgesagt sein: die individuelle Jagd spätestens sieben Tage – die gemeinsame Jagd spätestens 40Tage – vor dem vereinbarten Termin. Im Falle, daß die Jagdaktion rechtzeitig storniert sein wird, wird die Stornogebühr bei der Jagd erlassen sein.
9. Die Berechnung der Jagdaktion wird durch die Eintragung im Jagdprotokoll ausgeführt. Jede Jagdaktion muß vom Jagdgast vor seiner Abreise bezahlt sein.
10. Bei der Bestellung einer Jagd kann die Forstverwaltung einen Geldvorschuss bis zur Höhe von 30 % des vorausgesetzten Jagdpreises fordern.
11. Die Preise sind in Währung EUR angeführt, die Umrechnung nach dem Kurs der ČNB (Tschechische Nationalbank), der am Tag der Berechnung gültig ist.
12. Die Forstverwaltung vermittelt im Bedarfsfalle eine ganztägige Verpflegung, die Präparation der Trophäen im Fell.
13. Die Preise sind mit MWSt. angeführt.







www.lesycr.cz